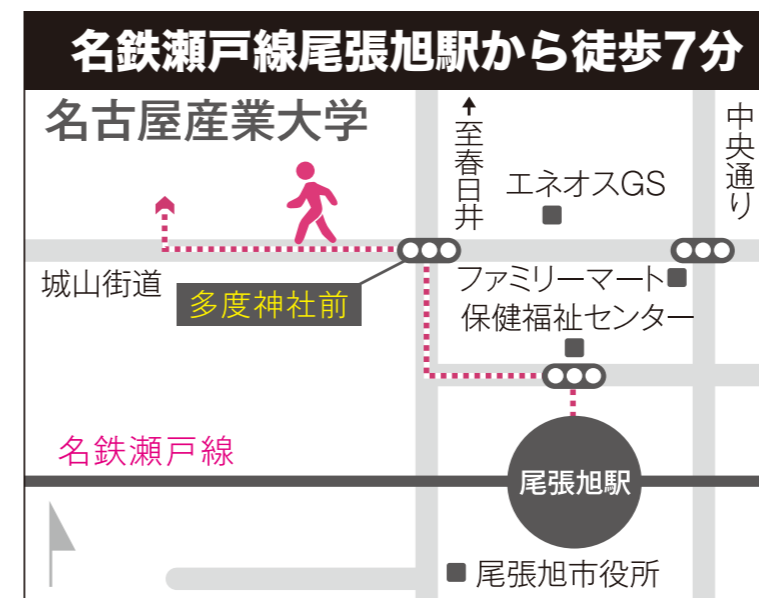
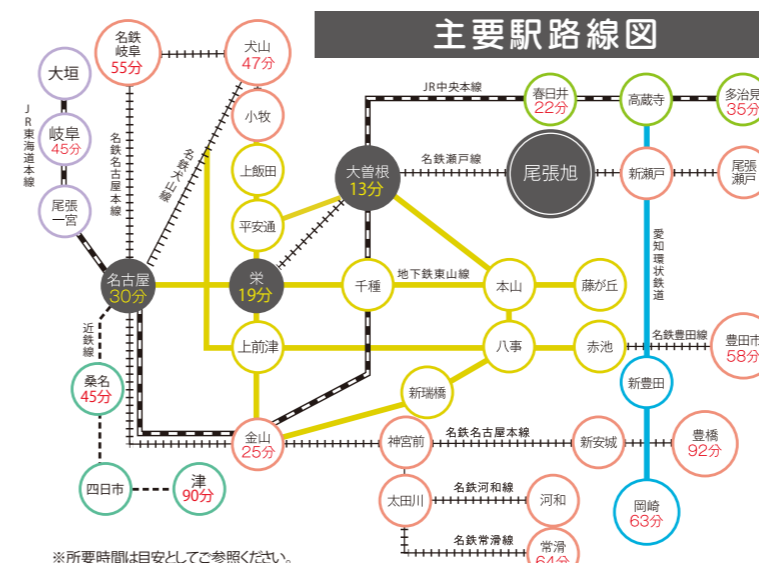


デジタル時代 時間や場所にとらわれない

好きな時に
好きな場所で
好きな世界に打ち込む
わがままな大学生活
名産大で目指す
大学卒業・
教員免許取得
ビジネスを学ぶ

名古屋産業大学 現代ビジネス学部
現代ビジネス学科 通信教育課程
令和7年度設置構想中（定員200名予定）

※設置構想中のため、掲載内容は予定であり、変更する場合があります。



- ### 交通アクセス
- 栄から19分
 - 大曾根から13分
 - 名古屋から30分
 - 桑名から45分
 - 岐阜から45分
 - 多治見から35分

学校法人 菊武学園
名古屋産業大学
経営専門職学科 / 現代ビジネス学科
〒488-8711 愛知県尾張旭市新居町山の田3255-5
TEL 0120-546-160 Email: 4info@nagoya-su.ac.jp

ぜひ！身近なSNSで「いいね」や「フォロー」をお願いします！

MEISANの「キャンパスライフ」を配信する公式SNSアカウントです。

- LINE@
- Facebook
- X
- Instagram
- TikTok

私の未来予想図

そんな人に
私はなる！

- 社会人基礎**
社会人としての
素養は全て備わってる！
基本のスキル！
- ビジネス基礎力**
ビジネスを進める上で
大切な業務スキルに
自信あり！
- ビジネス専門力**
専門的スキルは
誰にも真似できない！
私はプロ！
- 社会変化対応力**
情報・環境・人材の
活用力なら
お任せあれ！
- ビジネス実践力**
ビジネス演習で
修得した実践力で
課題にチャレンジ！

設置の理念

現代の産業界では、VUCA（ブーカ）といわれる予測困難な時代に直面する中で、人材に対する要求も大きく変化しています。自分に合った学び方を求める若者や社会に出てから学び直しを希望する社会人に、多様な教育機会を提供するため、既設の現代ビジネス学科に通信教育課程を設置します。

養成する人材像

社会人としての広い視野と理解力を持ち、経済・経営の基礎的、専門的な知識・能力を修得し、社会変化への対応力を身に付け、現代のビジネスが抱える課題に対応できる人材を育成します。

アドミッションポリシー

- AP1 聞く・話す・読む・書くというコミュニケーション能力の基礎を身に付けている人
- AP2 主体性を持ち、コミュニケーションをとりながら協働し、実践的な知識の習得に取り組む意欲がある人
- AP3 社会の変化に対応するための知識や技能を身に付けるための基礎学力と論理的な思考力を有する人
- AP4 ビジネスの知識や技能を活用し、豊かな創造力を身につけ、社会課題の解決に貢献する意欲がある人



POINT 1 通学不要 デジタル時代の新しい学びのスタイル

モバイルを開けば、そこがキャンパス。未来の自分づくりのために、いつでもどこでも自分の生活スタイルに合わせて授業が受けられる、通学不要の学び方で、大学卒業（学士取得）をめざすことができます。



POINT 2 知識 現代ビジネスに対応するマネジメント力

経済学、経営学の知識をベースに、社会の変化に対応する際に必要となる、以下のマネジメント能力を身に付けることができます。

- ・情報マネジメント
- ・環境マネジメント
- ・人材マネジメント



リカレント教育として、それぞれのマネジメント能力に特化した科目履修コース（3～5科目）も提供します。例）「データ活用人材養成プログラム」など。

POINT 3 ライブ授業を通じて身に付ける実践的能力 オンデマンド学習ではない

実際の企業のビジネス上の課題を発見・解決する実践的な能力を身に付けるため、ライブ授業形式のビジネス演習プログラムを提供します。

POINT 4 最新技術 バーチャルキャンパスの開設

通信教育課程ではバーチャルキャンパスを開設。バーチャルキャンパス上で学生支援や学生交流の場づくりを行うとともに、企業と連携し、メタバースを利用したコミュニケーション力や就業力を身に付ける機会を提供します。



POINT 5 通学制の学生サポートや施設も利用可能

現代ビジネス学科の通学制課程の学生と同様、キャリア支援などの学生サポートや図書館などの施設が利用できるほか、クラブ活動に参加することもできます。



POINT 6 教職課程を併設

通信教育課程に併設する教職課程科目を履修することにより、中学校（社会）、高等学校（公民）の教員免許を取得することができます。






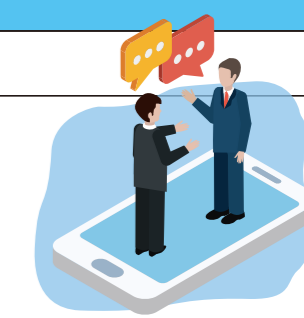
ただし、文部科学省における審査の結果、予定している教職課程の開設時期等が変更となる可能性があります。



学費		
入	学	金
		100,000 円
授	業	料 (年 間)
		300,000 円
1	年	次 年 額 合 計
		400,000 円
2	年	次 以 降 (年 間)
		300,000 円

入学初年度の学費の比較^{※1}

 学校法人 名古屋産業大学	¥400,000	名産大はこの金額!!
 国立大学等 ^{※2}	¥817,800	
 私立大学 ^{※3}	¥1,336,033	



※1：入学金、授業料、教育充実費の合計 ※2：文部科学省「国立大学等の授業料その他の費用に関する省令」より

※3：文部科学省「平成30年度私立大学入学者に係る初年度学生納付金平均額（定員1人当たり）の調査結果について」より

※設置構想中のため、掲載内容は予定であり、変更する場合があります。